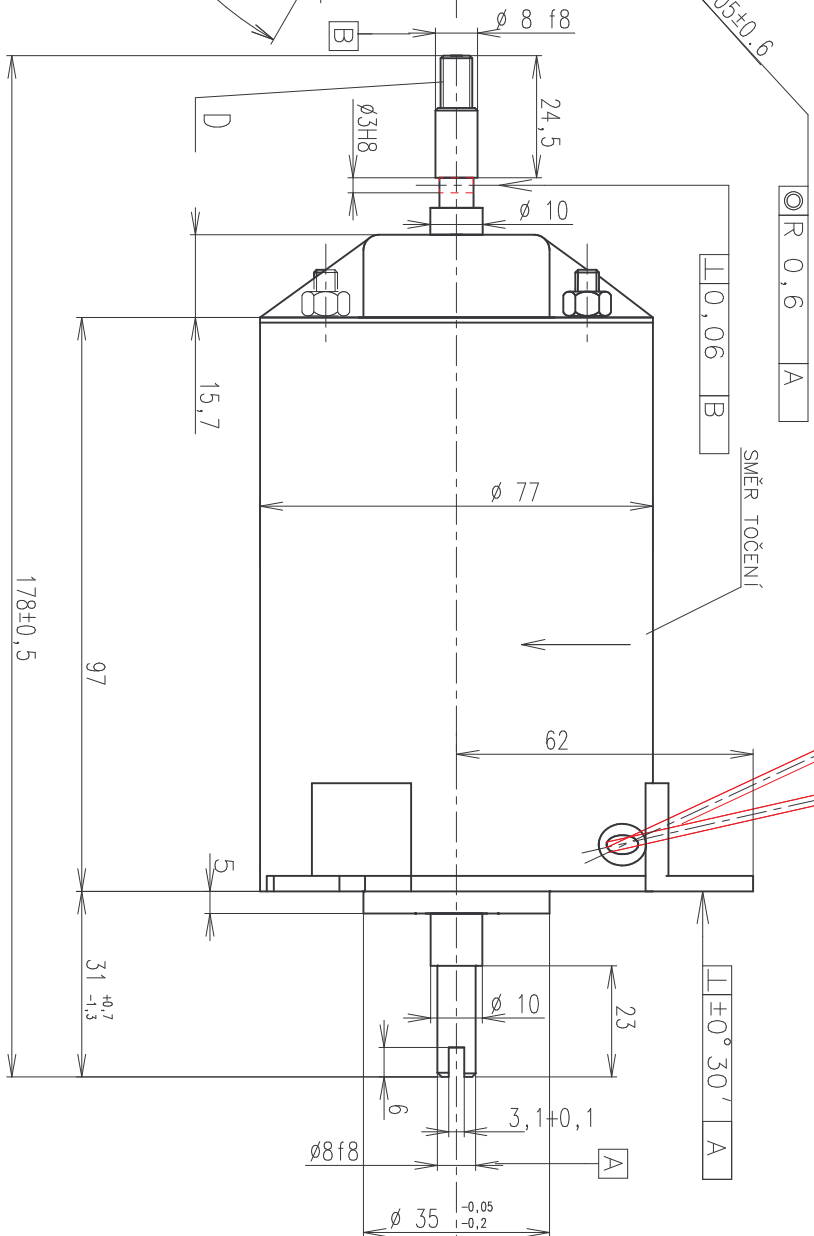
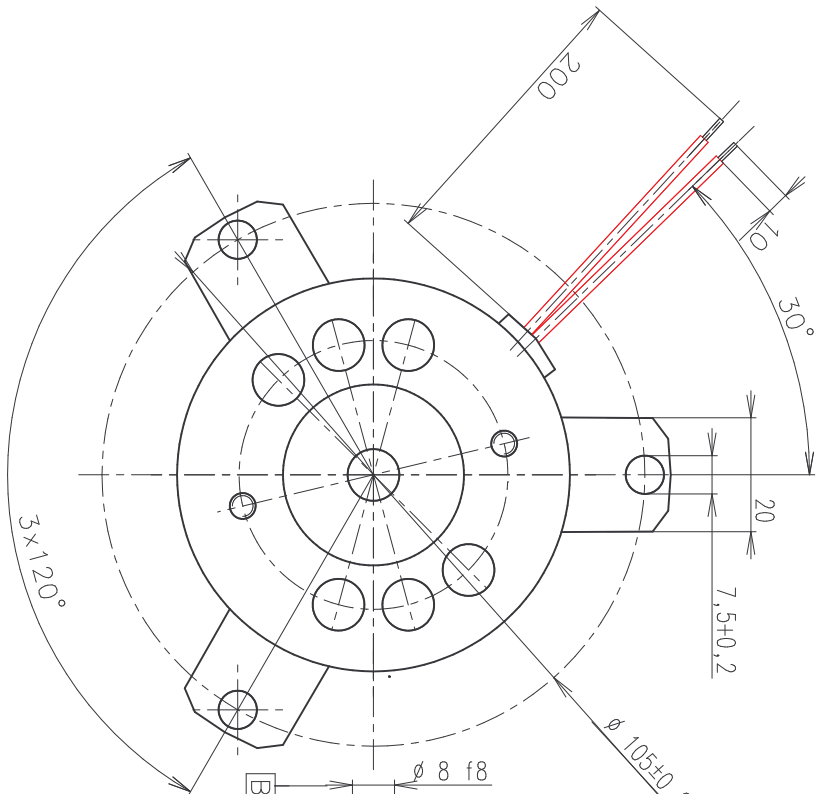


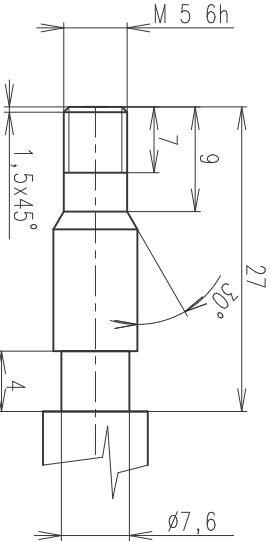
KRESLIL	DRAWN	Dušek
KONTROLOVAL	CHECKED	
SCHVÁLIL	APPROVED	
DATUM	DATE	14.7.2003

ROZMĚROVÝ VÝKRES - VÝKRES PRO NABÍDKU, OBJEDNÁVKU, DODÁVKU
 DIMENSIONAL DRAWING, DRAWING FOR OFFER, ORDER AND DELIVERIES

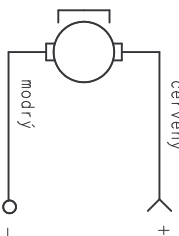
ZMĚNY					
	Doklad Document	Datum Date	Podpis Signature	Index	Počet Number



DETAIL D



SCHEMA ZAPOJENÍ



TECHNICKÉ HODNOTY
 Jmenovitá napětí 12V
 Jmenovitý výkon 65W
 Jmenovitý proud 8A
 Jmenovitá otáčky 4800 ot/min
 Pracovní zatížení trvalé
 Pracovní poloha vodorovná
 Klimatická odolnost N (F) 23 ONA 30 1002
 Pracovní teplota -50 C až +65 C

Trvanlivost
 3000 hod při 9A (po 2000 hod-výměna uhlíků)
 Provedení: polouzavřené (větrací otvory v obou víkách) ax. vůle rotoru 0,2+0,3 mm, vzájemně posunutí přivařených patek nesmí být větší než 0,5 mm a patky nesmí přesahovat rovinu čela motoru
 Elektromotor je opatřen kuličkovými ložisky s krycími plechy a kartáčovým držákem s kovovými komůrkami pro uhlíky.
 Velikost a druh zatížení výstupních hřídelů musí být projednány s výrobcem. V trvalém provozu musí být motor chlazen proudem vzduchu podle dohody s výrobcem.
 Dovolené oteplení částí motoru (komutátor, stator, vinutí) pro zkoušku oteplení (čl.20 ČSN 304204) max.100 C. Odolnost proti zvýšené teplotě (čl.57 ČSN 304002) se zkouší podle čl.56 ČSN 304002.
 Netolerované rozměry jsou informativní!

Vodíče SYP ČSN 34 7941 - červený, modrý

Měřítko 1:1	2:1	Hmotnost (kg) 1,1	Odpovídá normě, přírodně technickým podmínkám ČSN 30 4204	ČÍSLO VÝKRESU 443 132171 010	DRAWMING NUMBER